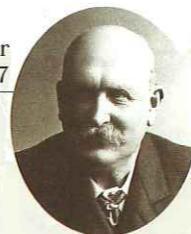


Thomas Albert Glover 1870~1945



구라바 도미사부로
우리나라에서는 처음으로 트롤러업(도입하고, 블루의 대작 「구라바 도보」(國譜)를 제작하여, 수산현(나가사키의 근대화에 공헌.)

토마스·블레이크·글로버의 아들인 구라바 도미사부로는, 흥링거상회에 입사 증기와 롤어선을 도입하고, 일본의 수산업 진흥에 크게 공헌했습니다. 저인망에 걸려드는 방대한 물고기를 본 도미사부로는, 사비를 들여서 일본 4대 물고기 도감으로 손꼽히는 「구라바 도보」를 완성시켰습니다. 혼혈인으로 태어난 도미사부로는, 내외를 합이라고 하는 외국인과의 친목단체를 만들고, 일본 최초의 퍼블리셔스·문예 출판업자 설립에도 주력하였습니다.



Frederick Ringer 1838~1907

프레드릭·링거
생애에 걸쳐 대외 무역에 종사. 메이지시대의 나가사키 경제계에 공헌.

잉글랜드 출신. 1864년경에 일본으로 건너와서 글로버 상회에 근무한 후, 1868년 영국인의 회사와 함께 흥링거상회를 설립. 거류지의 외국인과 함께 흥링거상회를 설립. 거류지의 외국인과 시민의 교류의 장소인 내외클럽을 설립하고, 나가사키의 상수도 건설, 우역, 대리점, 제차, 부분 발전 등 폭넓은 분야의 사업에 했습니다. 그가 1868년에 오우라 해안(나가사키)에 흥링거상회이던 행 나가사키지점 기념관(현)에 건설한 「나가사키 호텔」은 당시 아시아의 일류 호텔로서 명성이 자자했습니다.



William Alt 1840~1905

윌리엄 올트
무역으로 일본의 농차를 세계에 선전.

잉글랜드 출신. 개국과 동시에 일찍이 나가사키에 건너와 올트상회를 설립. 나가사키의 오우라 게이와 제휴하여 규슈 일대에서 차를 매입하여 수출하였습니다. 차 제조업으로 거액의 이익을 얻어 그가 1865년에 세운 올트저택은 본격적인 서양풍 건물이지만 이를 건축한 것은 오우라 천주당을 건축하고야 마히데노신. 나가사키는 정말로 아름다운 곳으로 이 이상 아름다운 곳을 나는 모른다. 라고 그의 부인 엘리자베스는 나가사키의 인상을 회상록에 남겼습니다.

로버트·네일·위커



Robert Neill Walker 1851~1941

우리나라의 해운업계의 근대화와 청량음료의 파이오니아

잉글랜드 출신. 1898년에 나가사키에서 위커상회를 설립. 일본 해운업에 큰 실적을 남겼으며, 이후에 일본 초기의 청량음료 메이커도 설립. 나가사키 외국인 거류지 실업계의 중심적 인물로서 활약했습니다. 대단한 친일가로 자신이 만든 상품에 반자(반자)이다. 반자(반자)인 레몬에이드라는 이름을 붙였을 정도입니다. 만년에는 캐나다에 이주하였으며, 아들의 위커·주니어에게 사업과 재산을 물려주었습니다. 부모와 자식 2대에 걸쳐 나가사키에 살았습니다.

「기린맥주의 전신을 설립」로버트·네일·위커의 형 윌슨 위커는, 글로버와 함께 「재팬부루워라 컴퍼니」를 설립. 이것이 현재의 기린맥주식회사의 전신이 되었습니다.



Yanosuke Iwasaki 1851~1908

이와사키 야노스케

미츠비시 창시자. 이와사키 야타로의 동생인 야노스케는, 미츠비시의 제 2대 사장으로 미츠비시제철을 만들어 낸 인물입니다. 형 야타로와 글로버는 나가사키에서 서로 깊은 관련을 가지고 있었습니다. 야타로가 타계한 후에도 야노스케는 평생 글로버와 교우를 유지하고, 글로버를 미츠비시의 상담역으로서 초대했습니다. 구 스틸 기념 학교에는, 이와사키 야노스케와 글로버가 나란히 찍힌 사진이 있습니다.

더욱더 즐거운 구라바엔

구라바엔은 파티·혼례식 등, 다채로운 이벤트장으로 이용하실 수 있습니다. 역사 있는 시설, 최고의 로케이션에서 치루어지는 혼례식·파티는 오래도록 마음에 남는 장면을 연출합니다.



다목적 이용(대절) 안내

- 이용가능일 야간개원 기간을 제외한 날
- 이용시간 18:30~21:30
- 요금 100,000엔
- 접수기간 이용일 1년 전부터 예약 가능합니다. (나가사키 시민은 6개월 전부터 예약 가능합니다.)
- 신청방법 구라바엔 이용허가 신청서에 기획서 등을 첨부하여 이용일 2주 전까지 신청해 주십시오.

레트로 사진관 구 나가사키지방법원장관사내



레트로 사진관 구 나가사키지방법원장관사내
무드가 넘치는 레트로 의상을 빌려드립니다.
(의상대여30분500엔)
많은 의상 중에서 마음에 드는 한벌을 고르신 후 기념 촬영이나 원내산책을 즐겨 보지 않겠습니까?
(※ 반드시 카메라를 지참해 주십시오)

지유데이 찻집

지유데이 찻집
구 지유데이 2층
할구가 한눈에 바라보이는, 창밖의 경치가 빼어난, 분위기가 있는 찻집. 나가사키에 연고가 깊은 네델란드인의 손에 의해 고안된 더치커피(Dutch coffee)를 추천합니다. 24시간동안 물론 한방울씩 추출되는 향기 높고 농후한 커피를 맛보세요.



구라바 가든 숍 나가사키전통예능관 출구



구라바 가든 숍 나가사키전통예능관 출구
원내산책을 즐기신 후에는 출구(나가사키 전통예능관 1층) 옆의 매점에서 선물을 고르기. 특히 이곳과 연고가 있는 영국으로부터의 수입품을 비롯하여, 다양한 오리지널상품을 고루 갖추고 있습니다. 그림엽서로부터 키홀더, 파자에 이르기까지, 구라바엔의 기념품은 이곳에서 사실 수 있습니다.

휠체어를 타시고서도, 원내산책을 즐기실 수 있습니다. 원내는 휠체어용 리프트나 로프, 휠체어 대응 다목적 화장실을 설치하는 등 바리어 프리화에 노력하고 있습니다. 전통휠체어의 무료대출도 하고 있으므로, 부담없이 이용해 주십시오. 그리고, 전용 주차장도 완비하고 있습니다.

※포지에 네일 클로버가 있습니다. 찾아 봐주세요. (힌트는 고양이 눈입니다)

구라바엔

개원/ 8:00~18:00 (마지막 입장 접수는 20분전까지)
*4월29일~5월5일, 7월17일~10월9일... 8:00~21:30(휴일)
요금/ 어른 600엔, 고교생 300엔, 초중학생 180엔
휴관일/ 없음

무렵번호850-0931 나가사키현 나가사키시 미나미야마테마치8번지 1호
TEL 095-822-8223 FAX 095-823-3359
http://www.glover-garden.jp/

구라바엔

산책 맵

GLOVER GARDEN GUIDER MAP

일본의 산업에 공헌하여 새로운 시대의 문을 연 나가사키 거류지의 사람들



어서 오세요!

ABCDEFGHIJKLM

탐색

놀라움이 있으면, 수수께끼도 있다. 구라바엔의 불가사의를 찾아 주세요.

A 메이저시대의 수도 공용전

나가사키시의 수도는 1891년(메이지 24년)에 창설. 당시의 수도의 대부분이 거리에 세워진 공용전이었으며, 시가수전변이 있어 아침에 물을 들고, 저녁에는 물을 막는 작업을 하기위해 각 수도전은 놀았습니다.

C 다카시마루 화포

나가사키가 낳은 포술가 다카시마 슈한의 지도 하에 철포 대장장인, 노가와 세이조가 제조했다고 전해지는 일본제 대포입니다.

E 일본 최초의 아스팔트 도로

미우라 다마키 동상이 있는 곳에서 오른쪽 사선 방향에 도로 터와 같은 것이 있습니다. 이것은 글로버의 아들인 구라바 도미사부로가 만든 일본에서 가장 오래된 도로라고 합니다. 이곳 주변에는 이전에 테니스 코트가 있었던 듯하며 미나미야마테 사면을 깎아서 테니스 코트를 만들어 링거가와 글로버가의 사람들은 테니스를 즐겼던 것으로 보입니다.

F 천연 절벽을 깎아 만든 저장고

구 울트 주택 뒤에는 천연 절벽을 깎아서 만든 저장고가 있습니다. 생각보다 내부는 넓으며 폭 3m, 안길이는 9m나 됩니다. 항상 20도 정도의 온도를 유지하는 저장고는 더운 나가사키에서는 매우 사치스러운 것이었습니다. 이곳에 가장 아끼는 와인을 저장하여 손님들에게 대접했는지도 모르겠습니다.

G 미우라 다마키와 푸치니의 동상

세계 3대 오페라로 손꼽히는 나가사키를 무대로 한 각국 마담 버터플라이(나비부인), 구라바엔 원내에는 오페라를 작곡한 자코모 푸치니의 동상과 마담 버터플라이를 연기해서 세계적으로 이름을 날린 미우라 다마키의 동상이 세워져 있습니다.

I 숨겨진 방에는 사카모토 료마가 있었다?

구라바의 아내 쓰루가 사용하고 있었던 부인방 복도 천장은, 창문이 없는 숨겨진 방이 있습니다. 구라바는 막부 타도를 외치는 사쓰마 번, 조슈 번 등에 가담하고, 국법을 어겨가자 자신의 배로 사쓰마의 젊은이들을 영국에 밀항시키거나, 조슈에 대항으로 무기를 팔고 있었습니다. 구라바 주택에는 그런 에도 말기의 지사들이 드나들면서 여러차례 밀알을 나누곤 했을 것입니다.

K 기린 맥주 라벨이 된 고마이누

재팬 부루와리 컴퍼니라고 하는 맥주 회사를 발족시킨 구라바. 구 구라바주택 은실 옆에 앉아 있는 애고 있는 고마이누가, 당시에 라벨로 사용된 기린(준마) 그림의 모델이라고 전해지고 있습니다. 그리고 그 기린(준마)의 수염은 구라바의 콧수염이 모델이었다는 설도...

B 외국인거류지의 경계

제2게이트 입구열에는, 예전에 거류지의 경계를 나타내고 있었던 여러개의 석주와, 미츠비시에서 사용했던 닷(StockAnchor)이 있으므로 주목!

D 프리메이슨-롯데(집회장) 문

나가사키에 살고 있었던 영국인이 주거의 문기둥으로 사용한 것. 영국에서 시작된 프리메이슨(석공)의 마크가 새겨져 있습니다.

H 모습에 비출 수 없는 거울

구 구라바주택에 있는 이상한 거울. 필경, 대부분의 사람들이 거울 앞에서, 얼굴조차 볼 수 없을 것입니다. 사실은 이 거울, 모습을 비추어 보기 위한 거울이 아니고, 방을 밝게 하기 위해서 설치된 것인 듯합니다.

J 곤약으로 된 벽들은 단단하다? 부드러우?

구 구라바주택 부엌의 밀바닥에 사용된 벽돌은, 보통 벽돌보다 얇고, 마치 곤약과 같은 형태를 하고 있습니다. 길이가 늘어놓은 형태로 사용하기때문에, 매우 튼튼하다고 합니다.

L 배의 출항시에 사용되고 있었던 대식당의 징

다카시마탄광과의 연락선이 출항 때 사용하였다는 징이, 놀랍게도 구 구라바주택의 대식당에 있습니다. 여기서는 물론 석사시간을 알리는 신호에 사용되고 있었습니다.

M 수령 300년의 소철

구 글로버 주택 정원에 있는 거대한 소철. 이것은 군함 등의 선박 건조나 중개 등, 사쓰마 번(藩)을 위해 힘쓰는 글로버에게 사쓰마 번주가 선물한 것이라고 합니다. 수령 300년으로 일본 내 최대급 소철입니다.

GLOVER GARDEN

에.



GLOVER GARDEN NAGASAKI



1 2 3 4 5 6 7 8 9 10

관찰

볼거리가 곳이 그득하고, 낭만이 넘치는 역사의 무대



1 구 미츠비시 제2도크 하우스
[도크(dock) 하우스]는 수리를 하기위한 배가 조선소에 들어가는 사이에 승무원들이 머물던 시설을 말합니다. 메이지29년에 만들어진 전형적인 서양풍 건축으로, 위아래의 베란다를 8개의 기둥이 받치고 있습니다. 베란다에서는 나가사키의 멋드러진 경치를 바라볼 수 있습니다.



2 구 나가사키고상 정문 수위실
메이지시대부터 쇼와시대 초기에 걸쳐 일본 경제분야의 고등교육을 담당한 관립고등상업학교(나가사키고상) 창립시의 정문 수위실을 이축하여 복원한 것입니다. 모던한 장식 안에는 장미원이 있어 일본식과 서양식이 절충된 형태로 만들어져 있습니다.



3 구 나가사키 지방재판소장 관사
1883년에 나가사키시 우와마치에 세워진 나가사키 지방재판소장 관사. 거류지 바깥쪽에 세워진 서양풍의 관청 건축물로서 나가사키에 유일하게 남아있는 귀중한 건물입니다. 내부는 일본인이 설계한 것으로, 판자를 댄 서양식 방과 바닥에 다다미를 깔 거실이 있습니다.



4 구 워커 주택
영국인실업자, 로버트-네일-워커의 차남이 살던 이 집은, 메이지 중기, 오우라천주당 바로 옆에 세워졌습니다. 지붕으로부터 처사는 일본풍의 차양등, 섬세한 부분에 일본 취미가 반영되어 있습니다.



5 구 링거 주택 국가지정중요문화재
메이지 초기에 세워진 세방향이 베란다로 둘러싸여진 방갈로 형식의 건물. 베란다의 마당 둘로 블라디보스톡에서 가져온 화강암을, 베란다 지붕을 떠받치는 각기둥에는 천초석을 사용. 나무와 돌이 조화된 진귀한 목공예작품입니다.



6 구 울트 주택 국가지정중요문화재
나가사키에 남아있는 석조 서양주택 중에서 가장 큰 것이 울트 주택입니다. 오우라천주당, 구 글로버 주택을 만든 고야마 히데노신이 시공. 항구를 향해 튀어나온 맞배지붕의 현관, 넓은 베란다를 받치고 있는 아아쿠사 돌기둥이 훌륭하고 화려한 건물입니다.



7 구 스틸 기념학교
1887년에 히가시야마테 언덕에 세워진 기독교 계열 학교. 1층에는 글로버 일가의 사진과 일본 4대 여보(어류도감)의 하나인 '글로버 도보'가, 2층에는 나가사키의 서양관 등을 소재로 한 다가와 겐의 판화 등이 전시되어 있습니다.



8 구 지류테이
에도시대 말경, 일본 최초의 문을 연 서양요리 레스토랑으로 이라바사시 신사 앞에 오픈. 창립자인 쿠사노 조키치는 데지마의 네덜란드인 밑에서 요리수업을 하면서, 요리 실력이 많이 늘었다고 전해지고 있습니다. 현재 2층은 찾침.



9 구 구라바 주택 국가지정중요문화재
1863년에 세워진, 일본 최고 목조 서양풍 건축. 정면에 현관을 두지 않는 글로버형의 건축은, 남국의 방갈로를 이미지시킵니다. 주택내에는, 구라바와 아내 쓰루의 사진, 개의 조각이 사용된 애용하던 지팡이등이 전시되어 있습니다.



10 구 구라바 주택 국가지정중요문화재
1863년에 세워진, 일본 최고 목조 서양풍 건축. 정면에 현관을 두지 않는 글로버형의 건축은, 남국의 방갈로를 이미지시킵니다. 주택내에는, 구라바와 아내 쓰루의 사진, 개의 조각이 사용된 애용하던 지팡이등이 전시되어 있습니다.

LEGEND

하트스톤의 전설

하트모양의 깔리돌을 만지거나 하면 사람이 이루어진다 라던가, 두개 찾으면 좋은 일이 있다든가하는 여러가지 설이 있습니다. 한개는 구 구라바 주택 정원의 방향판에 있습니다. 또 하나는 레스토랑의 옆?

